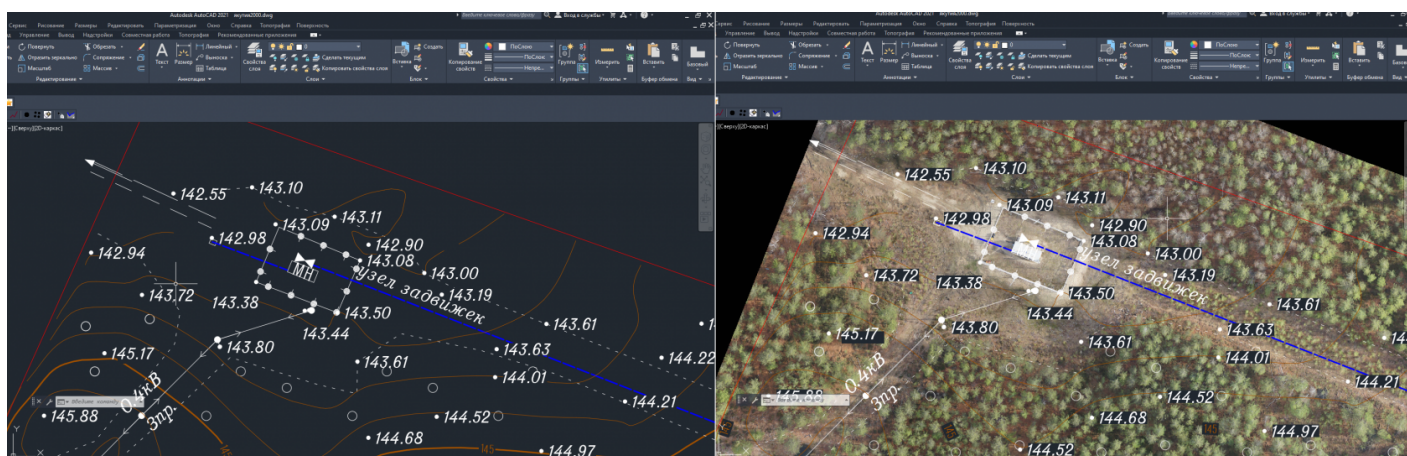


3) b) Полевое дешифрирование

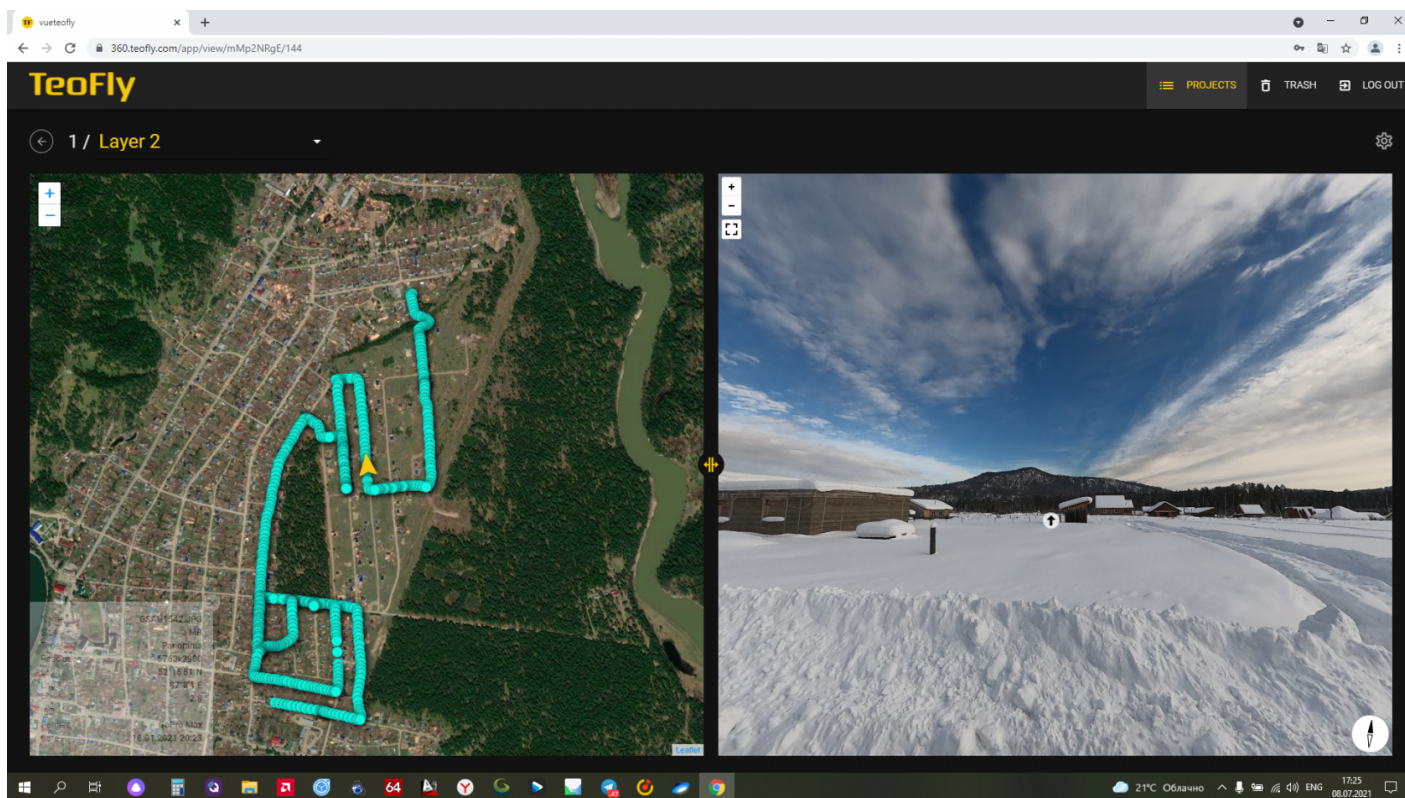
Дешифрирование - метод исследования объектов, явлений и процессов на земной поверхности, который заключается в распознавании объектов по их признакам, определении характеристик, установлении взаимосвязей с другими объектами.

Полевое дешифрирование заключается в сопоставлении изображения на снимках с местностью, в результате чего опознаются объекты и определяются их свойства.



Немаловажную роль при дешифрировании играют обзорные фотоматериалы как с дронов, так и с 360° камер.

Для удобства работ с панорамами и фотоснимками содержащими в себе геопозиции разработан сервис [TeoflyPanorama viewer](#)



Один из вариантов крепления камеры на автомобиле.

Сервис разрабатывался с учетом использования камеры GoPro Max, ниже на видео показаны основные настройки камеры для интервальной съемки.

