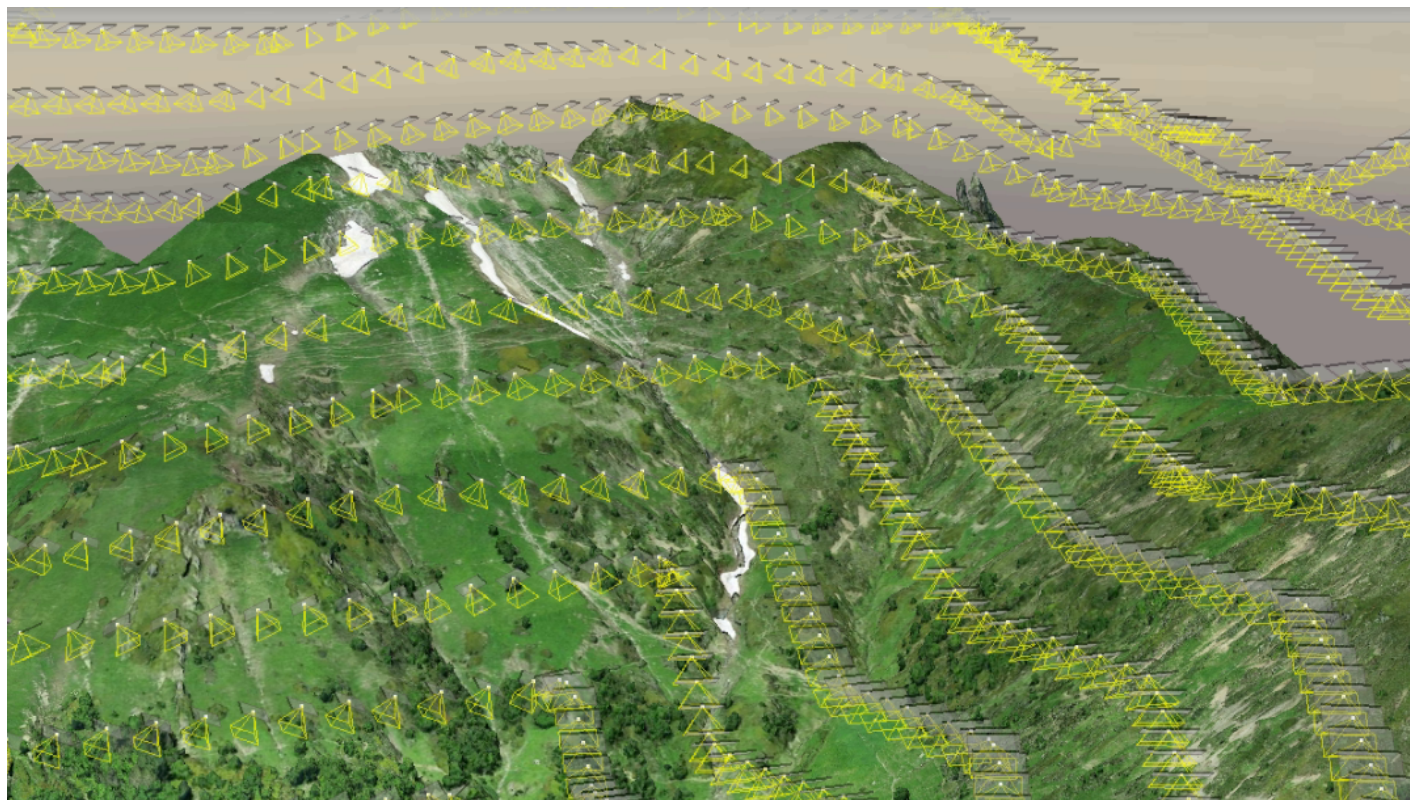


1) а) Для чего нужно учитывать рельеф?

Планирование полета с учетом местности - это способ использовать модели местности для корректировки планов полета дрона. Использование планирования с учетом особенностей местности особенно важно, когда полеты выполняются в районах со значительными перепадами высот, например в горах, или на промышленных площадках, таких как открытые карьеры.

Также важно использовать ландшафт при осмотре или картировании очень больших объектов, поскольку небольшие изменения в ландшафте накапливаются в большие общие изменения на больших расстояниях.

Типичные варианты использования планирования полетов с учетом особенностей местности включают картографирование и осмотр шахт, линейную инфраструктуру (например, линии электропередач, железные дороги и т. Д.), Точное земледелие и многое другое.



Revision #1

Created 12 December 2021 08:14:47 by Konstantin Shrainer

Updated 12 December 2021 08:14:57 by Konstantin Shrainer