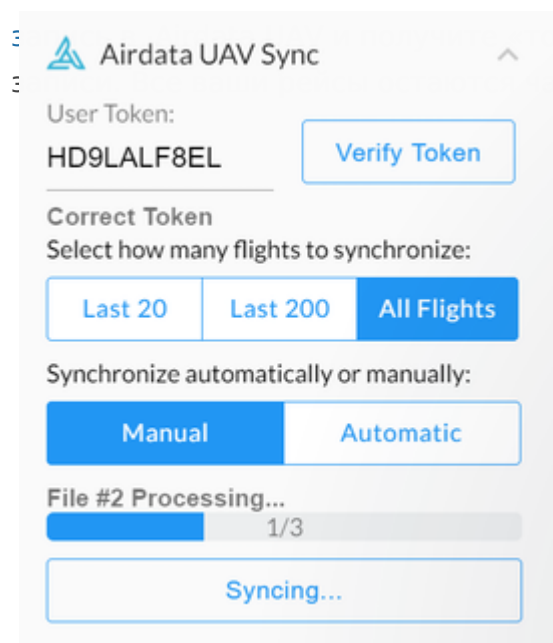


Летайте с уверенностью: airdata или "чёрный ящик" для дрона

Перед использованием Airdata UAV Sync убедитесь, что вы [создали БЕСПЛАТНУЮ](#) учетную



Airdata UAV Sync

User Token:
HD9LALF8EL [Verify Token](#)

Correct Token

Select how many flights to synchronize:

[Last 20](#) [Last 200](#) [All Flights](#)

Synchronize automatically or manually:

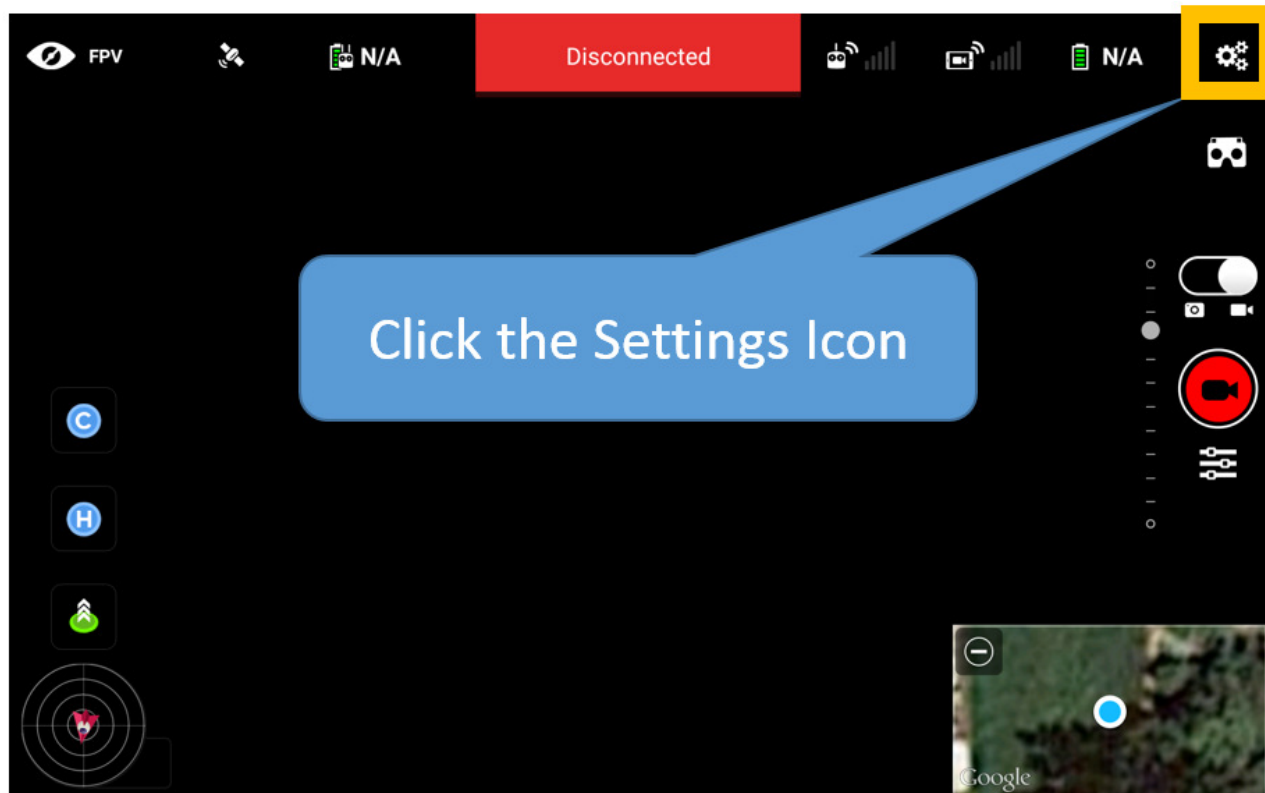
[Manual](#) [Automatic](#)

File #2 Processing... 1/3

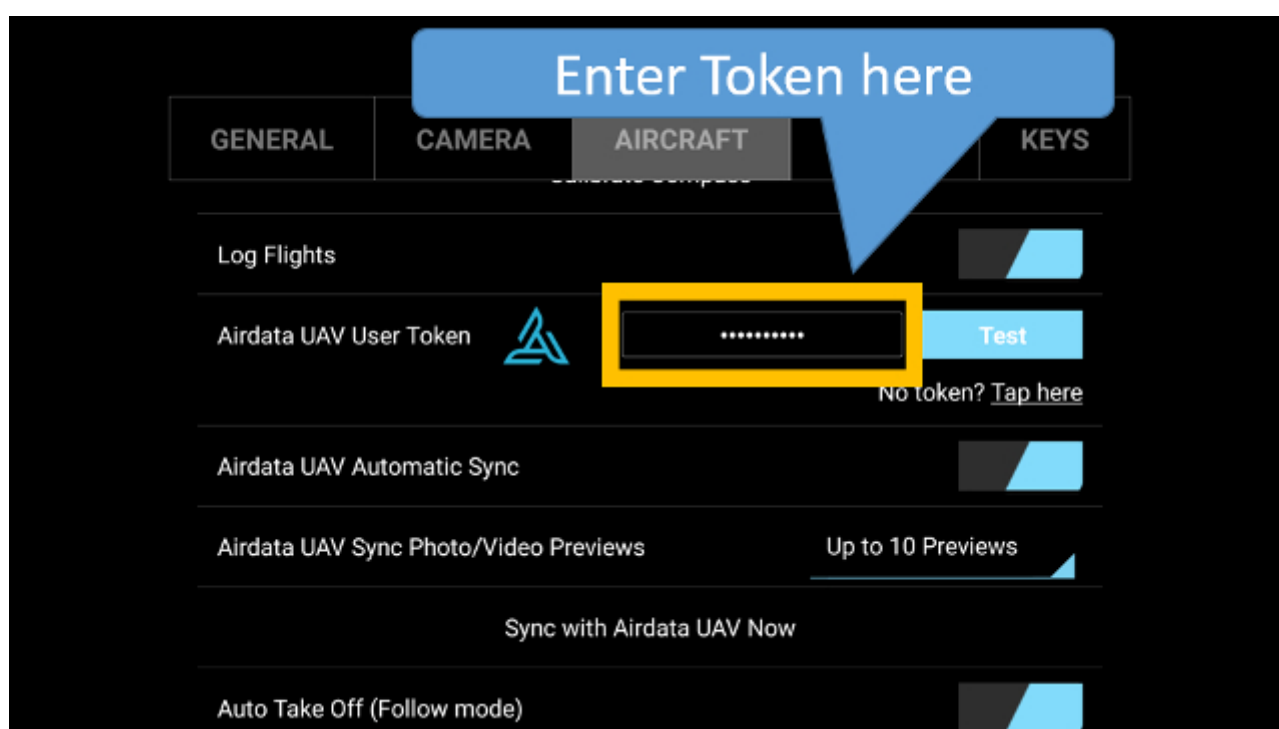
[Syncing...](#)

кен автоматического входа» в настройках учетной
стными, если вы не решите ими поделиться

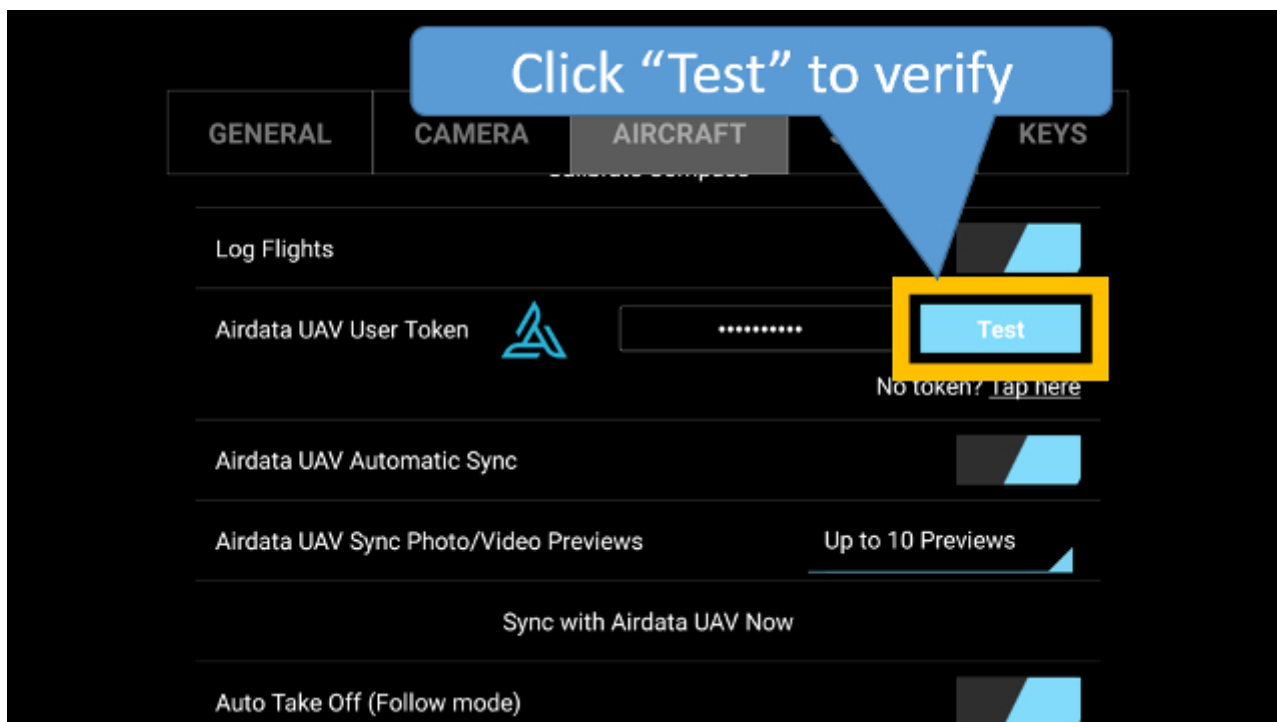
На планшете откройте приложение Litchi и нажмите кнопку «Настройки» в верхнем углу:



Нажмите «AIRCRAFT», затем прокрутите немного вниз, пока не настроите БПЛА Airdata. Введите свой токен здесь:



Нажмите «Проверить», чтобы убедиться, что вы правильно ввели свой токен:



У вас все настроено! Ваши будущие полеты будут автоматически на Airdata.com!

Если у вас уже есть рейсы с Litchi, они также будут автоматически загружены.



Чтобы просмотреть информацию о своем рейсе, сайт [Airdata.com](https://airdata.com) напрямую.

OVERVIEW

[Nov 6th, 2015 11:55AM](#)
[Nov 5th, 2015 01:25PM](#)
[Nov 5th, 2015 12:38PM](#)
[Nov 5th, 2015 09:52AM](#)

Folsom Lake

[Oct 31st, 2015 01:10PM](#)
[Oct 31st, 2015 01:07PM](#)
[Oct 18th, 2015 02:34PM](#)
[Sep 24th, 2015 11:40AM](#)
[Sep 23rd, 2015 11:45AM](#)
[Flight in haze](#)
[Aug 26th, 2015 07:21PM](#)
[Aug 5th, 2015 07:03PM](#)
[Aug 5th, 2015 04:19PM](#)
[Event flight](#)
[Aug 1st, 2015 11:15AM](#)
[Aug 1st, 2015 10:15AM](#)
[Water flight - not mine](#)
[Lake flight](#)
[Jul 22nd, 2015 07:39PM](#)
[Bass Lake](#)
[Church flight](#)
[Long Distance](#)
[Jul 18th, 2015 02:25PM](#)
[Jul 5th, 2015 06:56PM](#)
[Jul 3rd, 2015 11:32AM](#)
[Jul 3rd, 2015 11:29AM](#)
[Jun 20th, 2015 06:15PM](#)
[Jun 20th, 2015 06:03PM](#)
[Jun 18th, 2015 07:54PM](#)

GENERAL

POWER

SENSORS

CONTROLS

WEATHER

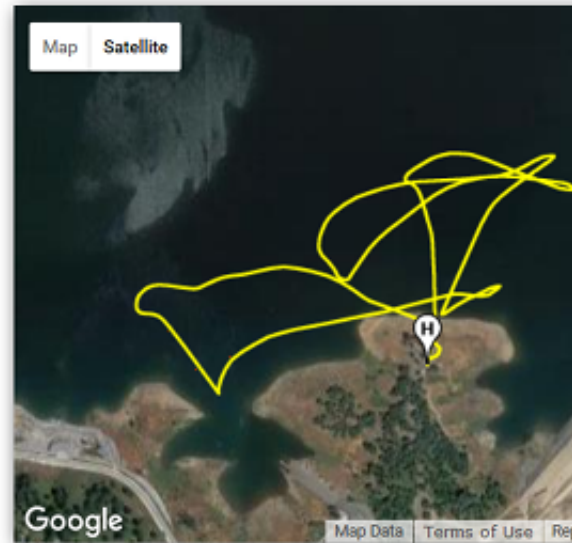
Overview

Details

Notifications

Large Map

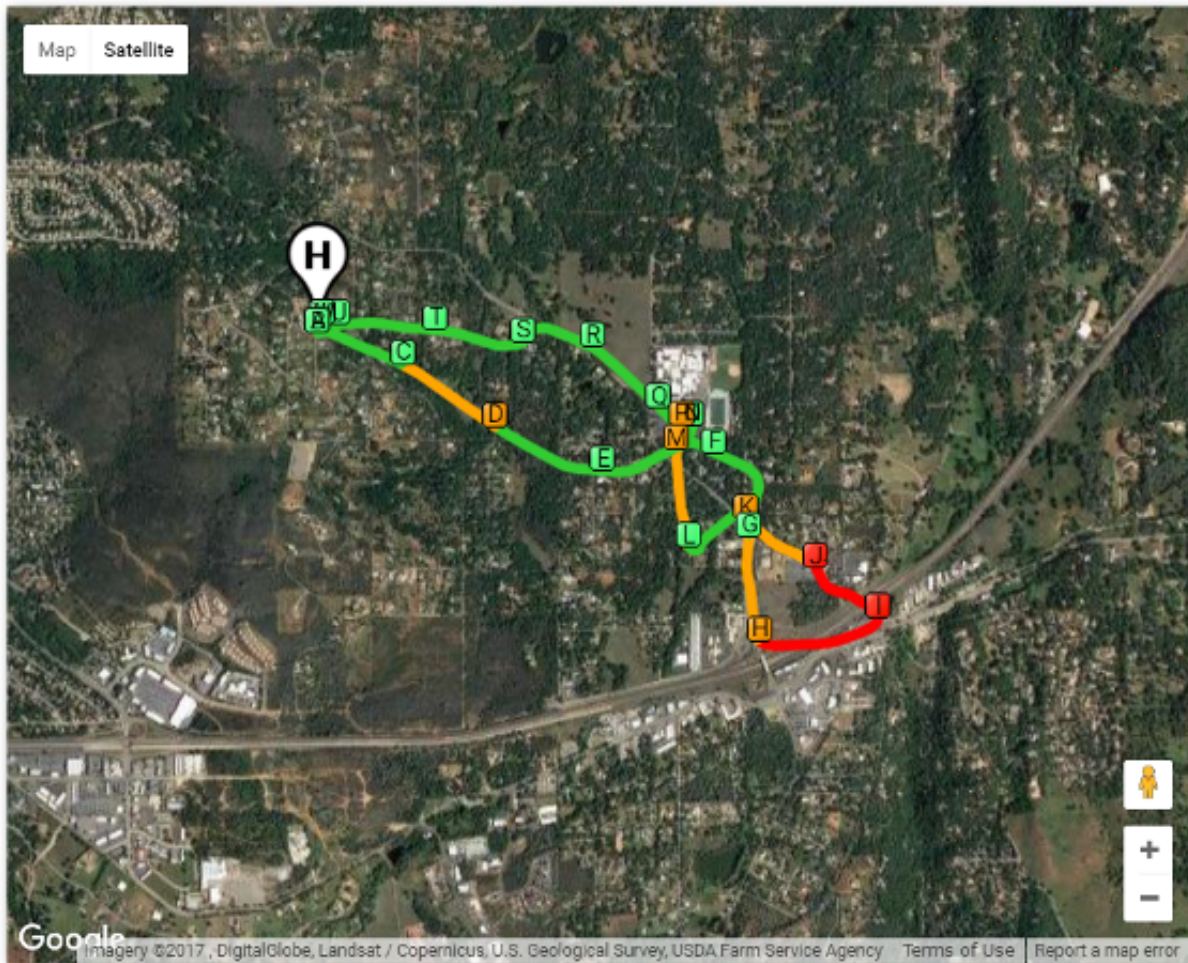
Folsom Lake [Edit](#)



[Download KML](#)
[Download CSV](#)
[Download Orig](#)



Signal Strength Map - **green** is good signal, **orange** is fair, **red** is poor and **purple** is very poor. It calculates signal strength based on the connection to the remote - it searches for signal loss based on minor signal interruptions:



Revision #3

Created 3 July 2021 15:54:44 by RNTgeo

Updated 24 July 2021 09:17:41 by Bot