

# Логи DJI

Инструкция по скачиванию данных с DJI

- [Логи с квадрокоптера DJI.](#)

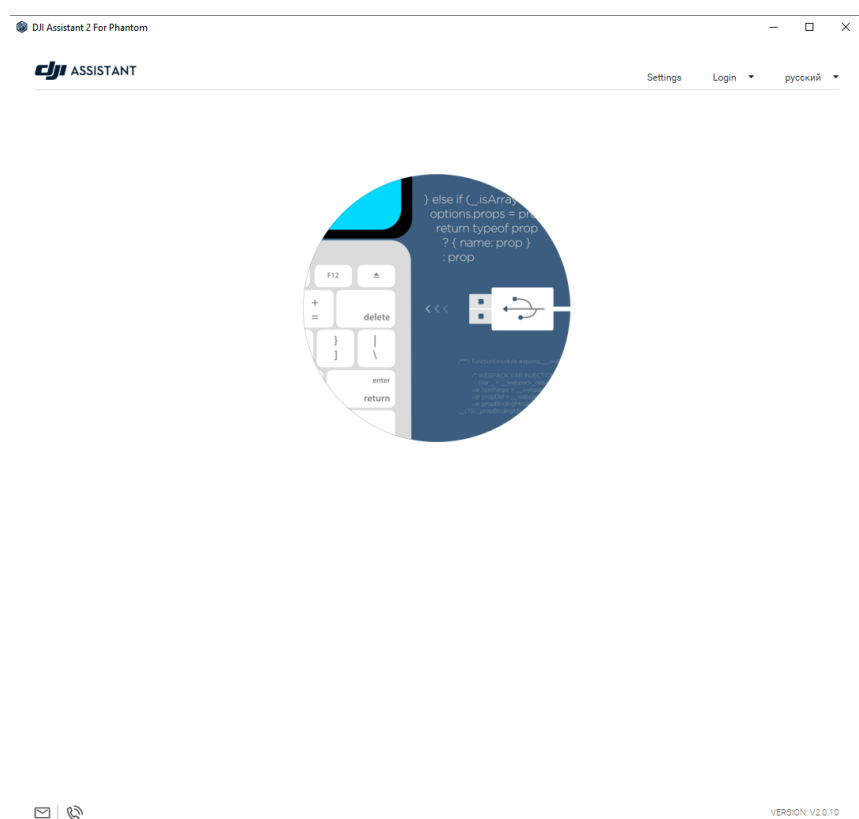
# Логи с квадрокоптера DJI.

Во время полетов, квадрокоптеры DJI пишут логи полета, содержащие информацию о всех его действиях и состоянии датчиков.

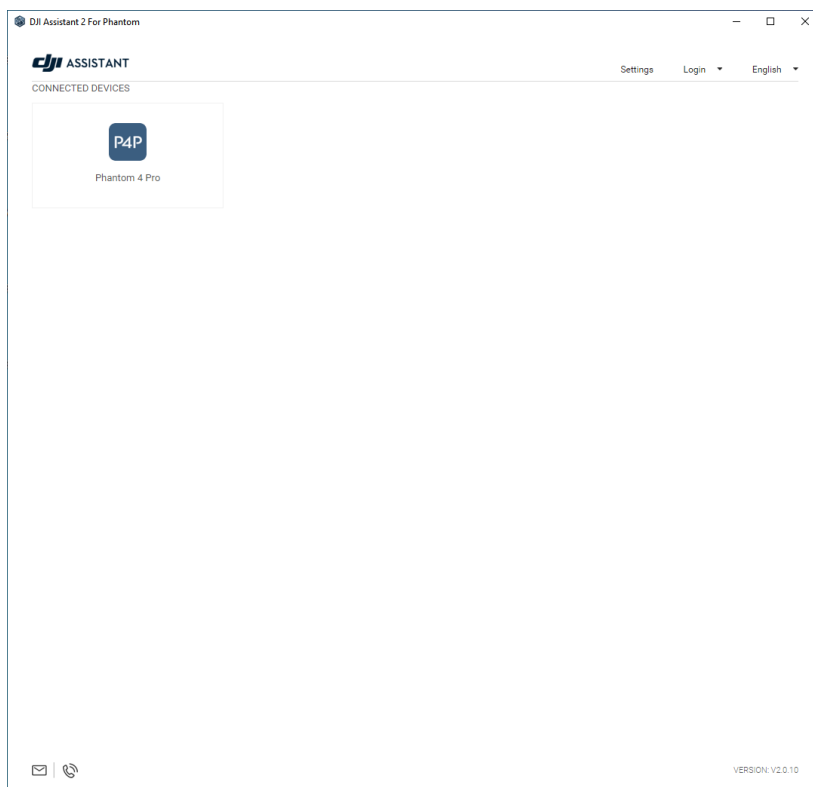
Аналогичные логи пишут и программы, в которых выполняются полеты, но гораздо меньше информации.

Чтобы скачать логи с квадрокоптера, необходимо установить программу DJI Assistant 2 (можно скачать по ссылке <https://www.dji.com/ru/downloads/software/assistant-dji-2-for-phantom>)

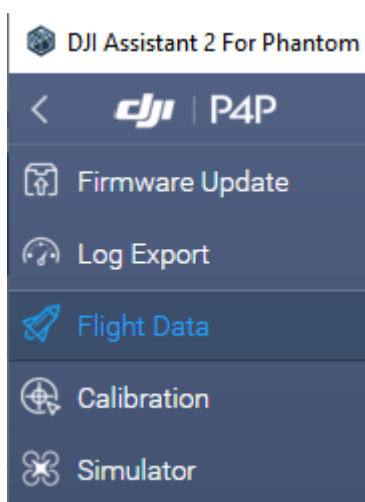
Шаг 1 - подключить квадрокоптер к компьютеру с помощью хорошего micro-USB провода.



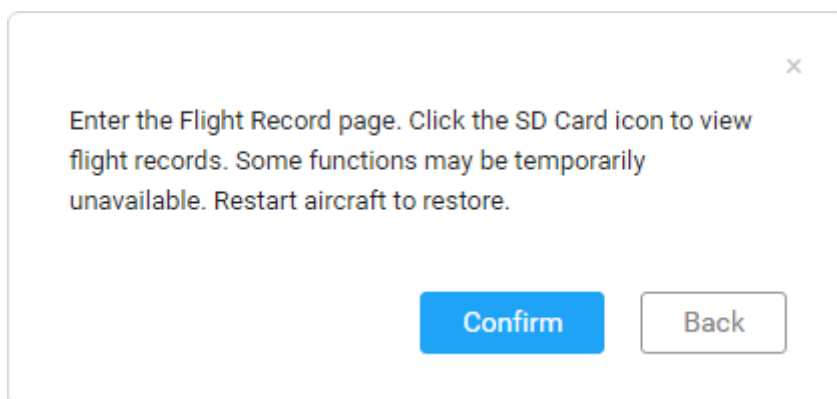
Шаг 2 - включить DJI Assistant 2 и подключитесь к квадрокоптеру



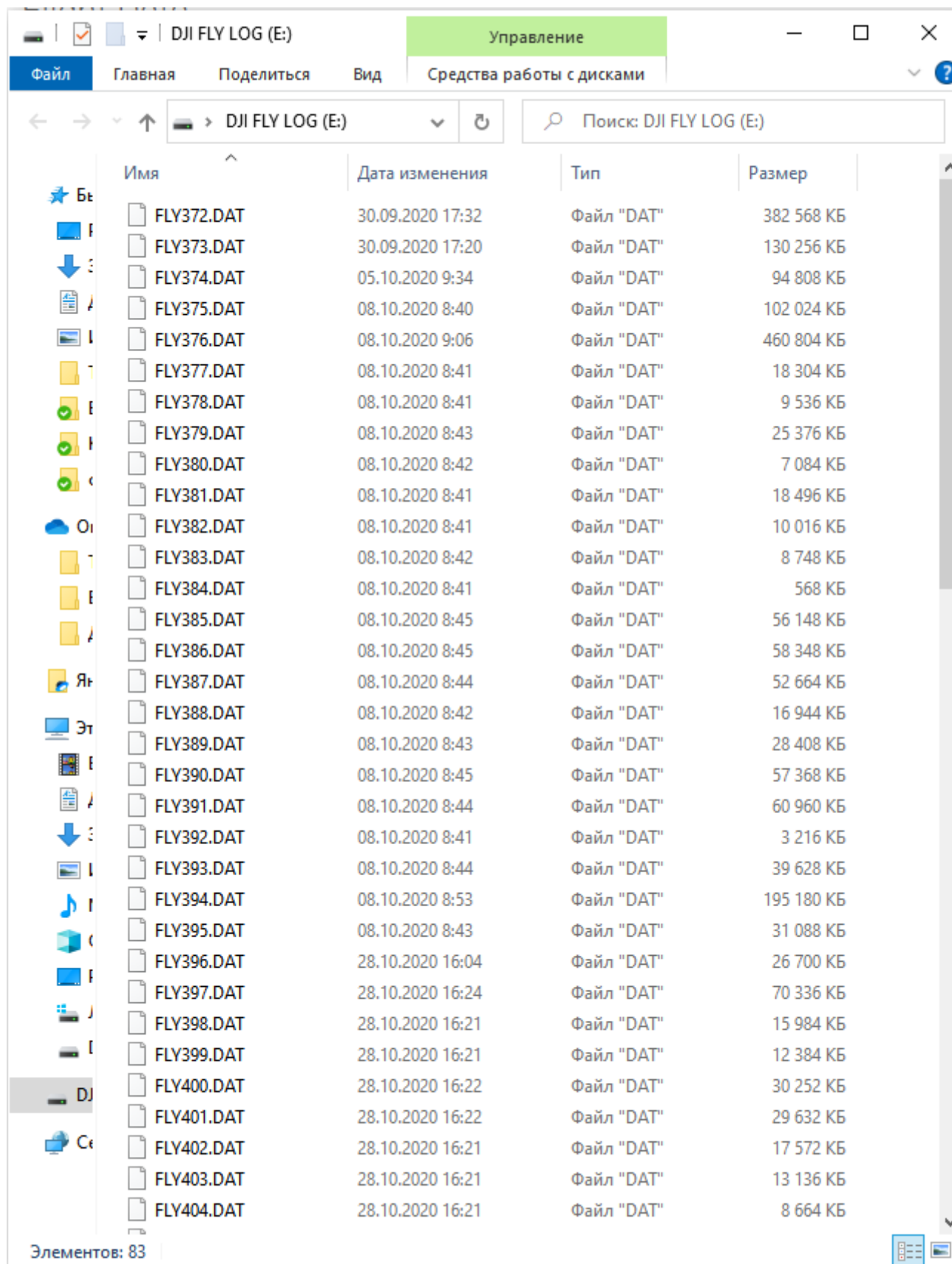
Шаг 3 - Переходим в закладку Flight Data



Шаг 4 - соглашаемся на подключения квадрокоптера как "USB-диск". Жмем Confirm.



После этого в Мой компьютер появится диск на котором будут dat файлы.



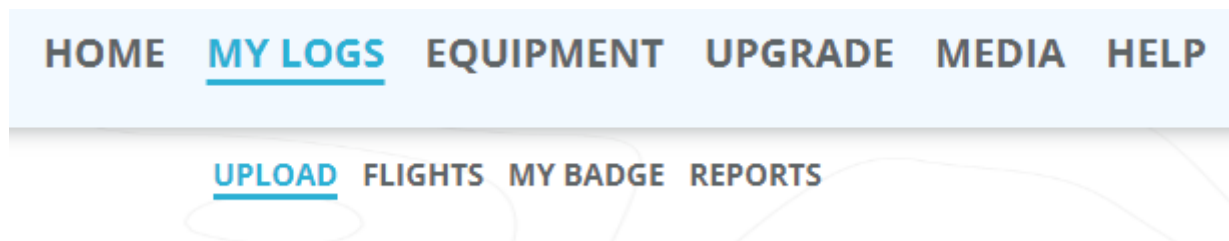
Имя	Дата изменения	Тип	Размер
FLY372.DAT	30.09.2020 17:32	Файл "DAT"	382 568 КБ
FLY373.DAT	30.09.2020 17:20	Файл "DAT"	130 256 КБ
FLY374.DAT	05.10.2020 9:34	Файл "DAT"	94 808 КБ
FLY375.DAT	08.10.2020 8:40	Файл "DAT"	102 024 КБ
FLY376.DAT	08.10.2020 9:06	Файл "DAT"	460 804 КБ
FLY377.DAT	08.10.2020 8:41	Файл "DAT"	18 304 КБ
FLY378.DAT	08.10.2020 8:41	Файл "DAT"	9 536 КБ
FLY379.DAT	08.10.2020 8:43	Файл "DAT"	25 376 КБ
FLY380.DAT	08.10.2020 8:42	Файл "DAT"	7 084 КБ
FLY381.DAT	08.10.2020 8:41	Файл "DAT"	18 496 КБ
FLY382.DAT	08.10.2020 8:41	Файл "DAT"	10 016 КБ
FLY383.DAT	08.10.2020 8:42	Файл "DAT"	8 748 КБ
FLY384.DAT	08.10.2020 8:41	Файл "DAT"	568 КБ
FLY385.DAT	08.10.2020 8:45	Файл "DAT"	56 148 КБ
FLY386.DAT	08.10.2020 8:45	Файл "DAT"	58 348 КБ
FLY387.DAT	08.10.2020 8:44	Файл "DAT"	52 664 КБ
FLY388.DAT	08.10.2020 8:42	Файл "DAT"	16 944 КБ
FLY389.DAT	08.10.2020 8:43	Файл "DAT"	28 408 КБ
FLY390.DAT	08.10.2020 8:45	Файл "DAT"	57 368 КБ
FLY391.DAT	08.10.2020 8:44	Файл "DAT"	60 960 КБ
FLY392.DAT	08.10.2020 8:41	Файл "DAT"	3 216 КБ
FLY393.DAT	08.10.2020 8:44	Файл "DAT"	39 628 КБ
FLY394.DAT	08.10.2020 8:53	Файл "DAT"	195 180 КБ
FLY395.DAT	08.10.2020 8:43	Файл "DAT"	31 088 КБ
FLY396.DAT	28.10.2020 16:04	Файл "DAT"	26 700 КБ
FLY397.DAT	28.10.2020 16:24	Файл "DAT"	70 336 КБ
FLY398.DAT	28.10.2020 16:21	Файл "DAT"	15 984 КБ
FLY399.DAT	28.10.2020 16:21	Файл "DAT"	12 384 КБ
FLY400.DAT	28.10.2020 16:22	Файл "DAT"	30 252 КБ
FLY401.DAT	28.10.2020 16:22	Файл "DAT"	29 632 КБ
FLY402.DAT	28.10.2020 16:21	Файл "DAT"	17 572 КБ
FLY403.DAT	28.10.2020 16:21	Файл "DAT"	13 136 КБ
FLY404.DAT	28.10.2020 16:21	Файл "DAT"	8 664 КБ

Каждый dat файл - это вылет.

Для анализа файла - необходимо его загрузить лог на сайт [airdata.com](http://airdata.com) (необходимо

зарегистрироваться и подтвердить свой email).

Наводим мышкой на фразу My Logs и нажимаем на слово UPLOAD



На открывшейся странице, справа есть поле для загрузки логов, достаточно просто перетащить файл в это окно.

## Get Started

Data analysis with Airdata is simple yet powerful. Fly your [supported drone](#) using a [supported flight app](#). Upload post-flight data. Get immediate flight intelligence.



Uploaded flights **remain private** unless you choose to share them.

### Manual Upload

Use the drag and drop area on the right to upload files manually.

To get started, copy the flight log files from your phone/tablet to your local computer.

[SCROLL DOWN TO LEARN HOW TO FIND THOSE FILES](#)

or

[VIEW SUPPORTED FLIGHT APPS](#)

### Automatic Upload

Auto-sync with one of the supported apps:

[DJI GO](#) / [DJI PILOT](#) / [DJI FLY](#) / [CRYSTALSKY](#) / [HD SYNC](#)

[LITCHI](#)

[DRONEDEPLOY](#)

+ копирование pp log files

[OR SELECT FILES](#)

SELECT PILOT

Konstantin Shrainer

UPLOAD FLIGHTS

И ждем полной загрузки файла.



✓ FLY421.DAT

(0.5 GB)

Some of the uploaded flights are DAT file format.

Please note that this functionality is still in BETA

It may take a few moments for those flights to  
show up in your flight list.

UPLOAD MORE FILES

CONTINUE TO FLIGHTS

Для просмотра лога необходимо нажать Continue to flights.

В появившемся окне будет список логов, нажимаем на нужный лог и в открывшемся окне увидим всю информацию по данному полету.

Чтобы поделиться логом, необходимо вверху справа нажать на кнопку "поделиться"

The screenshot shows a web-based drone flight log interface. At the top, there's a navigation bar with tabs: Overview, Details, Equipment, Notifications, and Large Map. Below this, a sub-header shows the flight date and time: "Sep 10th, 2021 02:24PM" with an "Edit" link. A left sidebar contains a menu with categories: GENERAL, POWER, SENSORS, CONTROLS, WEATHER, and MEDIA. The main content area displays flight data in a grid. A central map shows the flight path over a satellite image. To the right of the map, a list of statistics is provided. At the bottom, there are links for downloading data (KML, GPX, CSV, Original), adding tags, and adding a flight description. Two red arrows are overlaid on the image: one points to the flight date "Sep 10th, 2021 02:24PM" in the top left, and the other points to a green share icon in the top right corner.

Metric / Imperial	Settings
<b>Overview</b>	
Sep 10th, 2021 02:24PM (+07:00)	
Plane Name: <b>Drone #1</b>	
Flight Air Time: <b>05m 10s</b>	
Takeoff Battery: <b>94%</b> 16.7v	
Landing Battery: <b>81%</b> 16.7v	
P4P: <b>DJI DAT 1.17</b>	
<b>GENERAL</b>	
<b>POWER</b>	
<b>SENSORS</b>	
<b>CONTROLS</b>	
<b>WEATHER</b>	
<b>MEDIA</b>	
Total Kilometrage: <b>59 m</b>	
Max Distance: <b>6 m</b>	
Max Altitude: <b>0.8 m</b>	
Max Speed: <b>1.38 m/s</b>	
Max Bat Temp: <b>41.00°C</b>	
Tips: <b>1</b>	
Warnings: <b>1</b>	

Download: [KML](#) [GPX \(2\)](#) [CSV](#) [Original](#)

[Add tag](#)

[Add Flight Description](#)

После нажатия на кнопку "поделиться", откроется окно, в котором надо выбрать нужные параметры и нажать внизу "create a unique sharing link"



## GENERAL

## POWER

## SENSORS

## CONTROLS

## WEATHER

## MEDIA

What information do you want to share?

## Personal information

[None](#) / [All](#)

- ☒ Your First Name
- ☐ Your Last Name
- ☒ Flight Title
- ☒ Flight Description
- ☐ Flight Address & Coordinates
- ☐ Timezone
- ☐ Plane Name
- ☒ Device Type and Version
- ☒ Allow KML/GPX download (loc)
- ☒ Allow CSV download (location)
- ☒ Original download (location)
- ☐ Serial Numbers
- ☒ Visits Counter
- ☒ Media/Photos
- ☒ Media Annotations
- ☐ Tags
- ☐ Future Personal Information  
Personal information which will be added to the site in the future

## Map Type:

- ☒ Dynamic Map  
**No privacy:** visitors can zoom out and move around. This is the default mode when you view your own flights
- ☐ Static Hybrid Map  
**Medium privacy:** with street names and labels, but no zoom or moving around. Some flight info will not display properly.
- ☐ Static Satellite Map  
**Best privacy:** no street names or labels, no zoom or moving around. Some flight info will not display properly.

## Reports:

[None](#) / [All](#)

- ☒ General / Overview
- ☒ General / Details
- ☒ General / Equipment
- ☒ General / Notifications
- ☒ General / Large Map
- ☒ Power / Efficiency
- ☒ Power / Battery Cells
- ☒ Power / Cells Graph
- ☒ Power / Volts and Amps
- ☒ Power / Battery Info
- ☒ Sensors / Signal Map
- ☒ Sensors / Signal Score
- ☒ Sensors / GPS
- ☒ Sensors / Compass
- ☒ Controls / Rudder Response
- ☒ Controls / Rudder Map
- ☒ Weather / Ground Weather
- ☒ Weather / Kp Index
- ☒ Weather / InFlight Wind
- ☒ Weather / Wind Map
- ☒ Weather / Alt. Profile
- ☒ Future Reports  
Future reports with no personal info (unless you choose so under personal info)

[Create a unique sharing link](#)