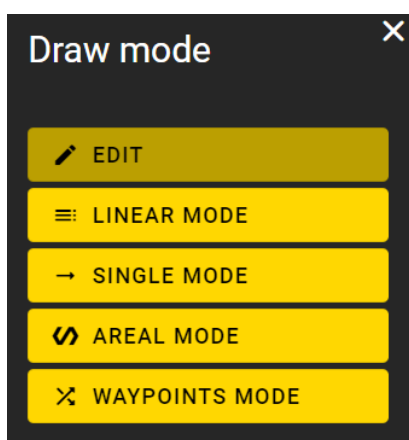


Teofly. Планирование миссий. Начало работы.

Линейные маршруты

Чтобы выполнить планирование полётной миссии, необходимо войти в режим планирования, нажав кнопку DRAWING MODE - Режим рисования.



Edit - Режим редактирования миссии.

Linear mode - линейный маршрут в два галса. Рисует две параллельных линии, относительно нарисованной оси. Автоматически перерисовывает маршрут так, чтоб начало было максимально близко к точке старта.

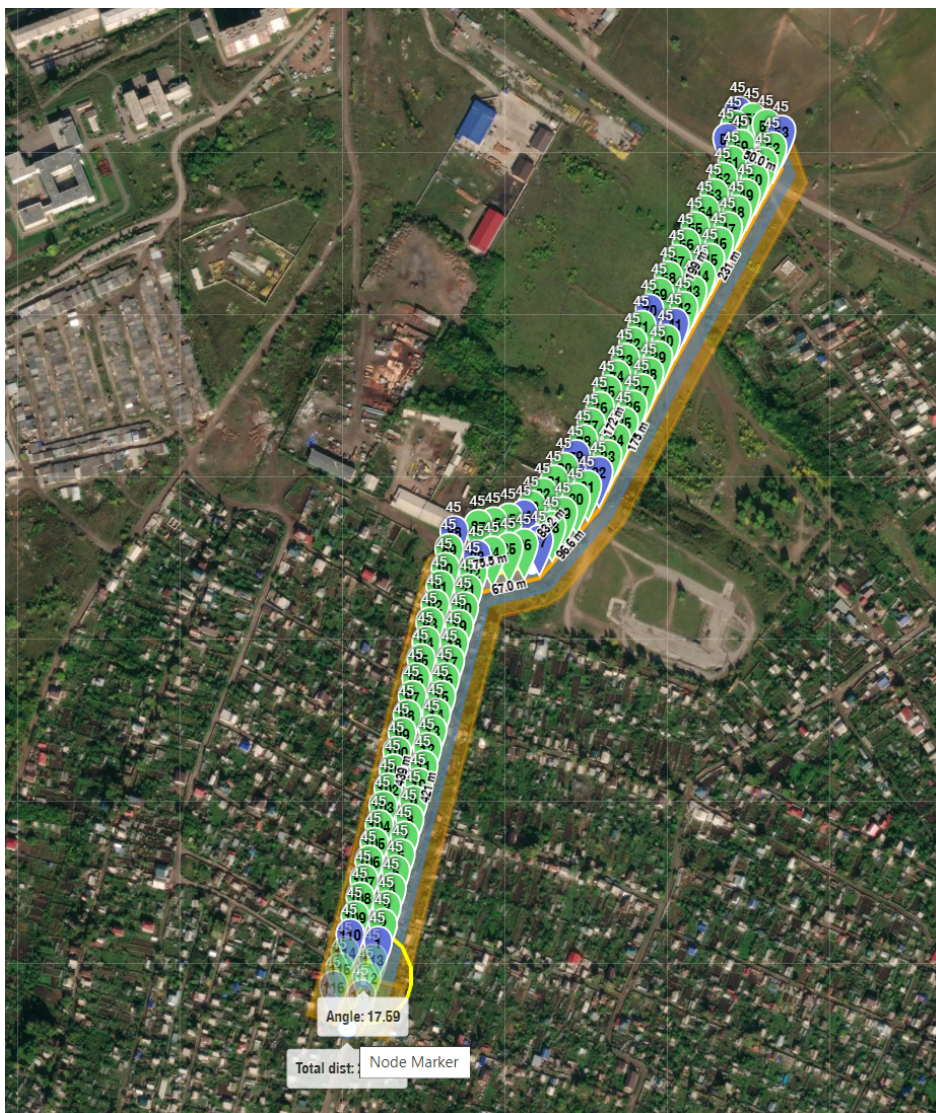
Single mode - рисование сложного маршрута вручную с инструментами помощи планирования.

Areal mode - Площадное планирование.

Waypoints mode - произвольный полет по точкам.

Линейные маршруты





Режим, предназначенный для осмотра широких линейных ориентиров. Миссия автоматически рисуется в два галса.

Выбрав режим Linear, необходимо удерживая кнопку Ctrl нарисовать ось съемки, а после завершения рисования оси трассы нажать Enter, установить точку старта и ещё раз нажать Enter для завершения маршрута.

Маршрут будет автоматически перерисован относительно точки старта для оптимальной траектории полета и исключения лишних перелетов до начала и конца маршрута.

→ SINGLE MODE



Режим, предназначенный для осмотра линейных ориентиров. Миссия автоматически рисуется в один галс.

В режиме Single первым делом устанавливается точка взлета, и от нее уже идет планирование маршрута, удерживая кнопку Ctrl.

После указания точки взлета, вокруг нее появляется круг радиусом 2км. Это вспомогательный круг, рассчитан на ограничение области планирования с одной точки взлета. и при необходимости снимать большую площадь, рекомендуем разбивать на несколько точек взлета.

Зажав кнопку CTRL при рисовании маршрута, мы сообщаем системе, чтоб в этом месте будет выполняться фотографирование. В этот момент система подсвечивает область перекрытия голубой полупрозрачной областью.

Когда ведем курсор, рядом с ним можно увидеть красную\желтую\зеленую перпендикулярную линию - это индикатор перекрытия с предыдущим отрезком. Когда горит линия, то установив точку перекрытие будет оптимальным. Этот инструмент пригождается когда разворот не буквой «П», а в одной точке и под углом коптер полетит обратно.

Для очистки текущего маршрута, в режиме редактирования (когда он цветной) используйте кнопку Clear current route в верхнем блоке управления.



Более подробно о построении линейных маршрутов и их расширенном использовании можно прочитать [здесь](#).

Revision #1

Created 19 October 2022 15:12:06 by Alexey Nekrasov

Updated 19 October 2022 15:23:14 by Alexey Nekrasov